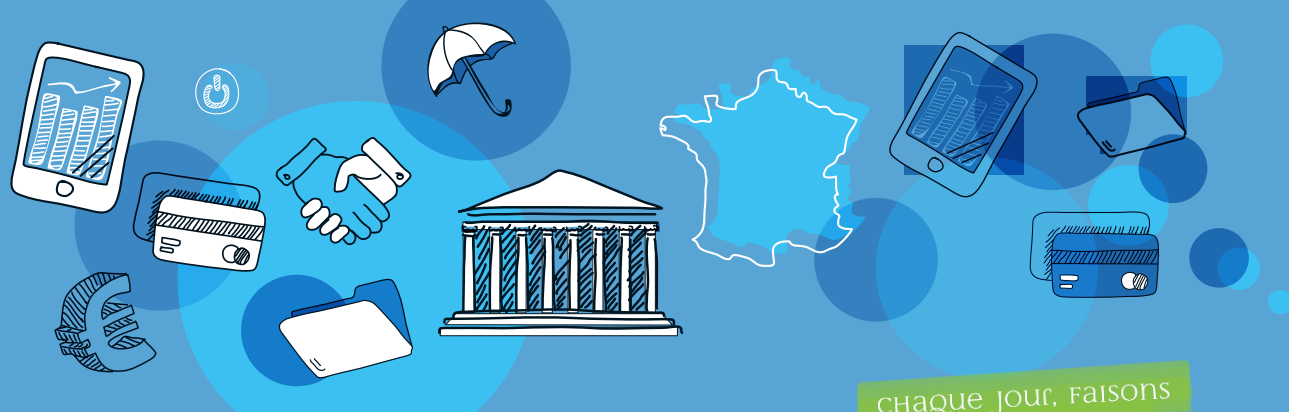


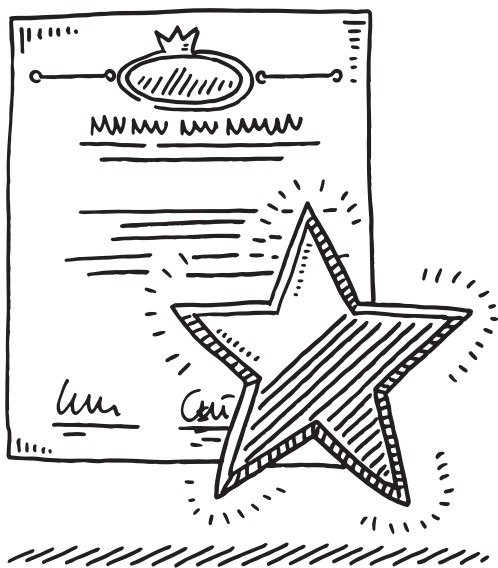
INTÉGRITÉ



Chaque jour, faisons grandir la confiance

De quoi s'agit-il ?

Etre intègre, c'est avoir un comportement et une attitude honnête, respectueuse et irréprochable.



Nos conseils

Comment avoir un comportement intègre dans son travail ?

- Bannissez toute forme de discrimination ou de harcèlement envers les autres.
- Evitez les situations susceptibles d'occasionner un conflit entre vos intérêts personnels et ceux de votre entreprise d'accueil.
- N'acceptez jamais un cadeau qui pourrait influencer ou sembler influencer vos décisions.
- N'acceptez aucun accord avec un concurrent qui puisse enfreindre la législation antitrust.
- Il est interdit de verser ou d'accepter un "pot de vin".



Rendez-vous sur votre espace manpower.fr/banque-assurance

Manpower®