



Vos besoins

- Rechercher la meilleure adéquation profil/poste pour développer la performance.
- Optimiser les coûts et la durée des recrutements.
- Limiter le turnover.
- Recruter sans discriminer.



SkillExplorer, une solution d'évaluation innovante et performante au service de vos enjeux RH

Conçu et développé par des psychologues, experts de l'évaluation de la personnalité, notre inventaire, unique sur le marché, permet d'affiner l'appréciation des candidats en toute objectivité et facilite la prise de décision

Les 5 atouts de SkillExplorer®

- 1 Un inventaire adapté à tout public et pour tous secteurs d'activité :**
3 modules de 8, 16 ou 24 traits de personnalité qui déterminent le comportement au travail et permettent d'identifier les performances professionnelles pour types de poste (employés, agents de maîtrise et cadres supérieurs).
- 2 Une mesure de traits inédits sur le marché :**
regroupés en 5 facteurs (relation aux autres, influence&affirmation, structure et méthode de travail, pro-activité et changement et gestion du stress), l'outil permet de mesurer 5 traits inédits sur le marché : **esprit critique, gestion de l'incertitude, optimisme, résilience et résistance à la frustration.**
- 3 Une double approche de l'évaluation pour une analyse renforcée :**
des questions ipsatives et normatives permettent d'affiner l'analyse et d'identifier rapidement les points forts et points d'effort du collaborateur.
- 4 Des informations renforcées grâce aux échelles de validité :**
l'évaluateur peut vérifier la cohérence et la qualité des réponses au questionnaire passé par le candidat.
- 5 Une approche orientée candidat avec la remise d'un rapport détaillé :**
une attention particulière est accordée au candidat par la remise d'un rapport personnalisé. A l'issue de l'entretien, le candidat est en mesure de connaître et de travailler ses points d'amélioration il peut ainsi préparer ses entretiens.

Vos bénéfices

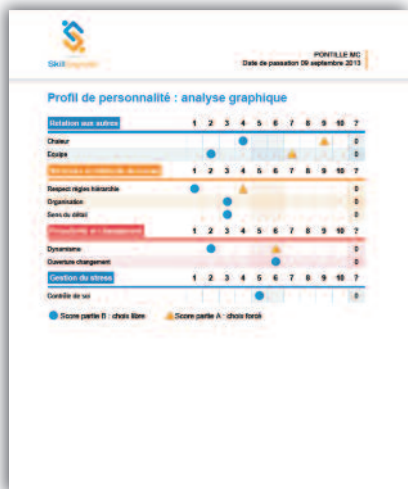
- Une sécurisation de vos recrutements grâce aux qualités psychométriques de l'outil.
- Une optimisation de votre budget recrutement et formation : diminution des risques et possibilité de faire des préconisations d'évolution.
- Dès le recrutement les points forts et les voies de progrès sont identifiés.
- Une relation privilégiée avec le candidat facilitée par un véritable support d'échange.
- Une harmonisation des pratiques de recrutement au niveau national et la garantie d'équité au moment de la sélection.

+ 15 000
CANDIDATS EVALUÉS EN 2013

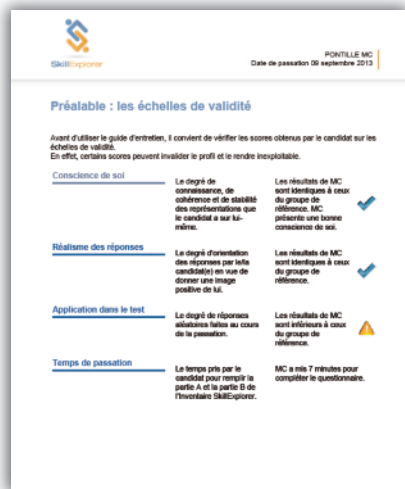
*Solution d'évaluation avec étalonnage récent qui répond aux exigences de standardisation, de fidélité, de validité et de sensibilité. Tous nos collaborateurs sont formés et certifiés à l'outil dans le respect de la déontologie et de la législation relative à la lutte contre les discrimina-

**Pour un conseil et devis personnalisé,
contactez votre consultant Manpower**

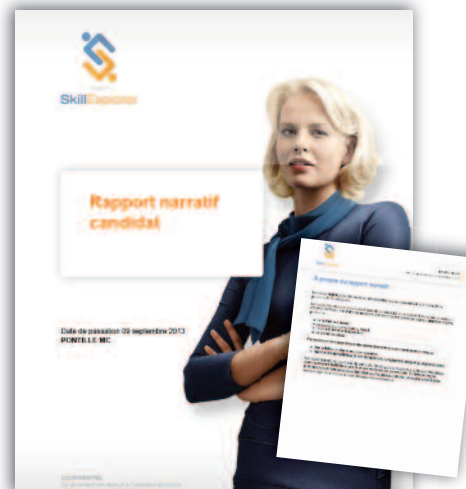
Des supports adaptés pour une restitution optimale



L'Analyse graphique permet d'élaborer des hypothèses et d'en échanger avec le candidat.



Inédites, les Echelles de validité donnent des informations préalables qui permettent au consultant d'identifier les points d'alertes ou d'éclaircir certains points : réalisme des réponses, conscience de soi, application dans le test.



Généré par la plate-forme, le rapport narratif est remis au candidat pour améliorer la connaissance de soi et préparer ses entretiens d'embauche.

Une solution adaptée à tout public - un outil utilisable en 3 versions

SkillExplorer 8
Public non cadre

SkillExplorer 16
Middle management

SkillExplorer 24
Top management
et hauts potentiels

